

Carte d'identité biologique

ÊTRE HUMAIN

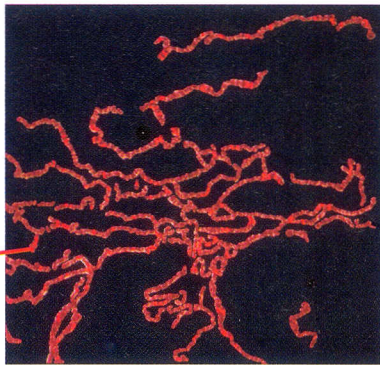
- **Nombre de cellules par individu :** 100 000 milliards.
- **Types de cellules :** 200 sortes de cellules différentes !



X 1 000

Tous les êtres vivants sont constitués de cellules qui présentent le même plan d'organisation.

À l'exception des bactéries, les cellules de tous les êtres vivants possèdent un noyau dans lequel se trouvent les chromosomes qui sont le support de l'information génétique.



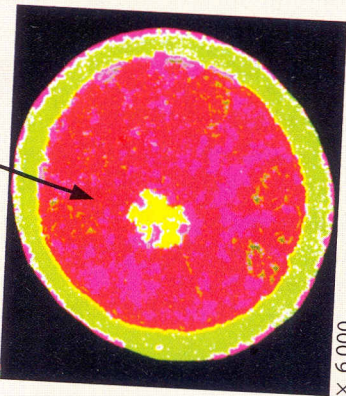
X 30 000

Éléments permanents de la cellule, les chromosomes prennent entre deux divisions l'aspect de très longs filaments d'ADN, visibles au microscope électronique.

Carte d'identité biologique

LEVURES (champignon)

- **Nombre de cellules par individu :** une seule cellule par individu.
- **Types de cellules :** Toutes les cellules se ressemblent.



X 6 000

Les bactéries sont des êtres vivants unicellulaires. Ces cellules, très petites, n'ont pas de noyau.

Elles possèdent cependant dans leur cytoplasme un chromosome constitué d'une molécule d'ADN, support de leur information génétique.

La *photographie* de droite montre l'ADN d'une bactérie, observé au microscope électronique.

