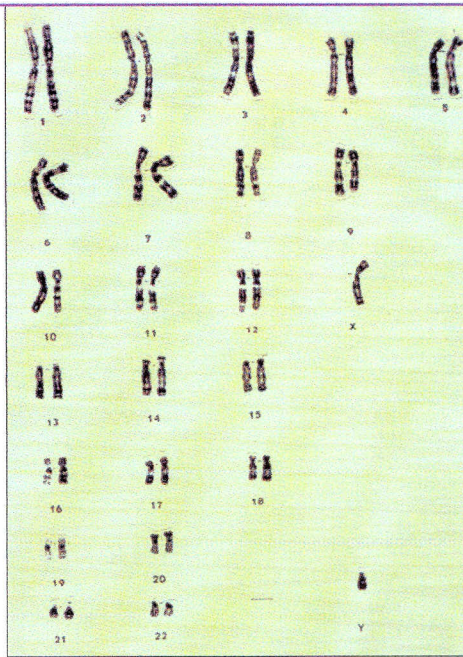


a Caryotype d'une cellule appartenant à une femme.

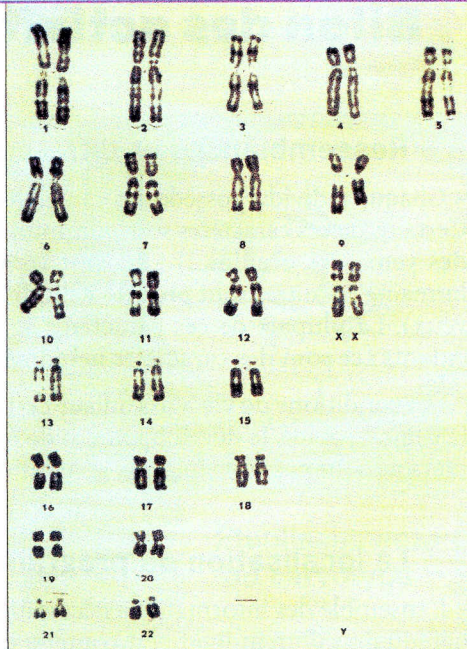


b Caryotype d'une cellule appartenant à un homme.

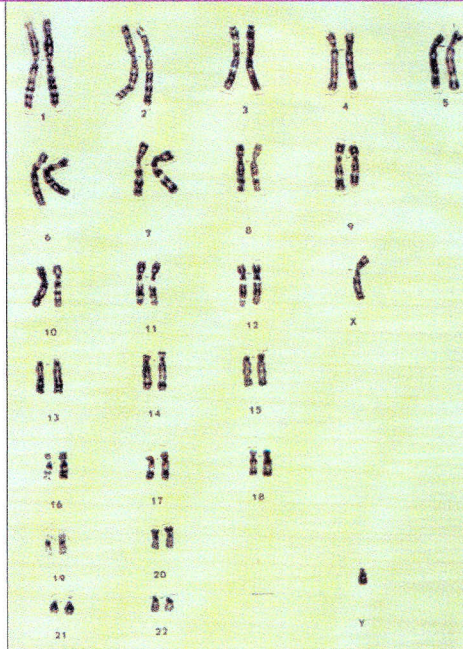
- a). Combien de chromosomes comptez-vous dans chaque cellule présentée ? -----
 b). Comment a-t-on ordonné les chromosomes pour réaliser le caryotype ? -----

 c). Combien de paires de chromosomes comptez-vous dans chaque cellule ? -----
 d). Quelle différence peut-on observer entre les caryotypes masculin et féminin ? -----

Entourez en bleu les chromosomes sexuels dans chaque cellule.



a Caryotype d'une cellule appartenant à une femme.



b Caryotype d'une cellule appartenant à un homme.

- a). Combien de chromosomes comptez-vous dans chaque cellule présentée ? -----
 b). Comment a-t-on ordonné les chromosomes pour réaliser le caryotype ? -----

 c). Combien de paires de chromosomes comptez-vous dans chaque cellule ? -----
 d). Quelle différence peut-on observer entre les caryotypes masculin et féminin ? -----

Entourez en bleu les chromosomes sexuels dans chaque cellule.