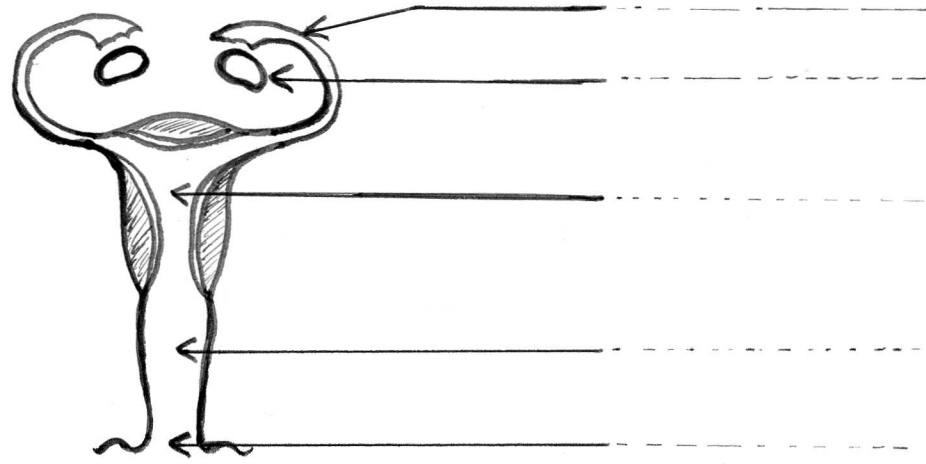


I) Légendez le schéma suivant, et donnez un titre précis. **3 pts.**



II) Attribuez aux organes suivants: ovaire, utérus, testicule, leur sexe et leurs fonctions, pris dans la liste ci-dessous: **4 pts.**

- 1 - produit des ovules
- 2 - produit des spermatozoïdes
- 3 - masculin
- 4 - féminin
- 5 - fonctionnement cyclique
- 6 - lieu des menstruations (règles)
- 7 - fonctionnement continu
- 8 - un seul gamète est produit tous les 28 jours environ.
- 9 - plusieurs millions de gamètes sont produits
- 10 - fonctionne de la puberté jusqu'à la ménopause.
- 11 - fonctionne de la puberté jusqu'à la fin de la vie.

JUILLET		AOÛT		SEPTEMBRE	
1 D Thierry		1 M Alphonse		1 S Gilles	
2 L Martien 27		2 J Julien		2 D Ingrid	
3 M Thomas		3 V Lydie		3 L Gregoire 36	
4 M Florent		4 S J.-M. Vianney		4 M Rosaie	
5 J Antoine-Marie		5 D Abel		5 M Raissa	
6 V Marietta		6 L Tristan 32		6 J Bertrand	
7 S Raoul		7 M Gaetan		7 V Raine	
8 D Thibaut		8 M Dominique		8 S Nativite N.-D.	
9 L Amandine 28		9 J Amour		9 D Alain	
10 M Ulrich		10 V Laurent		10 L Ines 37	
11 M Benoit		11 S Claire		11 M Adelphe	
12 J Olivier		12 D Clarisse		12 M Apollinaire	
13 V Henri-Joël		13 L Hippolyte 35		13 J Aime	
14 S PETE-NATION		14 M ASSUMPTION		14 V Sainte-Croix	
15 D Donald		15 M ASSUMPTION		15 S Roland	
16 L A. P. M. Camal 29		16 J Arnel		16 D Edith	
17 M Charlotte		17 V Hyacinthe		17 L Renaud 36	
18 M Frédéric		18 S Helene		18 M Nariège	
19 J Arsene		19 D Jean-Eudes		19 M Emile J. T.	
20 V Marina		20 L Bernard 34		20 J Davy	
21 S Victor		21 M Christophe		21 V Mathieu	
22 D Marie-Madel.		22 M Fabrice		22 S Maurice	
23 L Brigitte 30		23 J Rose		23 D Constant	
24 M Christine		24 V Barthelemy		24 L Thiele 39	
25 M Jacques Maj		25 S Louis		25 M Herman	
26 J Anne		26 D Natacha		26 M Come-Damen	
27 V Nathalie		27 L Monique 35		27 J Vincent de Paq. 6	
28 S Samson		28 M Augustin		28 V Venceslas 37	
29 D Marthe		29 M Sabine		29 S Michel	
30 L Juliette 31		30 J Fiacre		30 D Jerome	
31 M Ignace de L.		31 V Aristide			

**5 pts.**

III) 1° représentez sur le calendrier ci-dessus, les cycles sexuels d'une femme présentant des cycles normaux.  
 Les premières règles sont apparues le 6 juillet 1990 (elles ont duré 4 jours).  
 Vous marquerez les règles en barrant en rouge, les jours correspondants.  
 Vous indiquerez le jour de l'ovulation, pour chaque cycle, en le barrant en vert.

2°. Schématisez, sur une ligne, un cycle ovarien, en expliquant les différentes étapes. (phases). **2 pts.**

3°. Expliquez à quoi correspondent les "règles" ou menstruations. **2 pts.**

**4°. Cycles différents**  
 Deux femmes, Nathalie et Marine, ont débuté leur cycle en même temps, le 1<sup>er</sup> mars.  
 Nathalie a habituellement des cycles courts de 24 jours.  
 Marine a habituellement des cycles longs de 30 jours.

Ra À quelle date auront-elles l'une et l'autre leurs règles ?  
 Ra La période, séparant l'ovulation des règles, est de l'ordre de 14 jours quelle que soit la durée du cycle. Quelle est la date prévisible de l'ovulation pour chacune d'entre elles ?