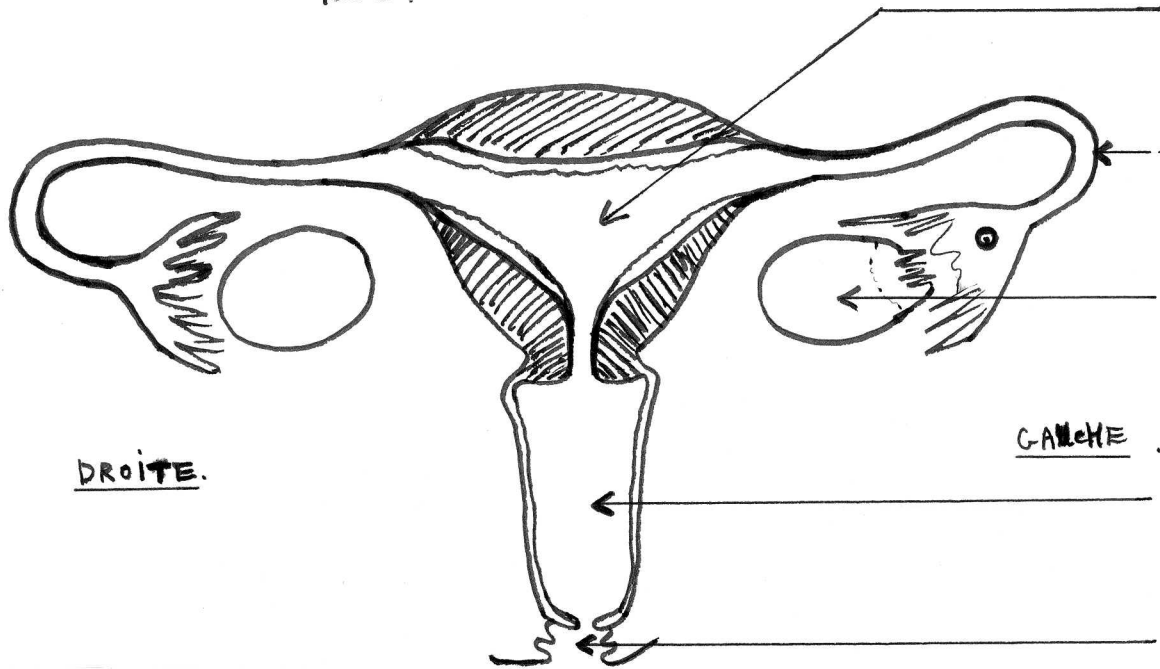


1) Légendez le schéma suivant et donnez un titre précis. 3 pts. (c).

Titre :



- 2). Observez l'ovaire du côté gauche. Nous sommes au 14^{ème} jour du cycle ovarien.
- Quel est le phénomène important qui se réalise et qui est visible sur le schéma ? 1,5 pts.
 - Légendez vous même l'élément important et donnez sa durée de vie. 1,5 pts.
 - Schématisez sur une ligne un cycle ovarien, en donnant les différentes phases (étapes). 2 pts.
- 3). a). Qu'appelle-t-on les « règles » ou menstruations ? 2 pts.
- Expliquez en 2 ou 3 phrases comment elles se produisent et pourquoi elles se produisent. 3 pts.
 - Coloriez en rouge sur le schéma de la question N°1 l'organe qui est à l'origine des « règles ». 1 pt.

4) On veut représenter sur le calendrier ci-dessous, les cycles d'une femme présentant des cycles réguliers de 28 jours.

JUILLET	AOÛT	SEPTEMBRE
1 M Thierry	1 V Alphonse	1 L Gilles
2 M Martinien	2 S Julien -Ey.	2 M Ingrid
3 J Thomas	3 D Lydie	3 M Grégoire
4 V Florent	4 L J.M. Vianney	4 J Rosalie
5 S Antoine	5 M Abel	5 V Raissa
6 D Mariette	6 M Transfig.	6 S Bertrand
7 L Raoul	7 J Gaétan	7 D Reine
8 M Thibaut	8 V Dominique	8 L Nat. de N.D.
9 M Amandine	9 S Amour	9 M Alain
10 J Ulrich	10 D Laurent	10 M Inès
11 V Benoit	11 L Claire	11 J Adelphe
12 S Olivier	12 M Clarisse	12 V Apollinaire
13 D Henri, Joël	13 M Hyppolyte	13 S Aimé
14 L FETE NAT.	14 J Evard	14 U La Ste Croix
15 M Donald	15 V ASSOMPTION	15 L Roland
16 M N.D Mt- Carmel	16 S Armel	16 M Edith
17 J Charlotte	17 D Hyacinthe	17 M Renaud
18 V Frédéric	18 L Héléne	18 J Nadège
19 S Arsène	19 M Jean Eudes	19 V Emilie
20 D Marina	20 M Bernard	20 S Davy
21 L Victor	21 J Christophe	21 V Matthieu
22 M M. Madeleine	22 V Fabrice	22 L Maurice
23 M Brigitte	23 S Rose de L.	23 M Constant
24 J Christine	24 D Barthélémy	24 M Thèle
25 V Jacques	25 L Louis	25 J Hermann
26 S Anne, Joachim	26 M Natacha	26 V Côme, Dam
27 D Nathalie	27 M Monique	27 S Vinc. de Paul
28 L Samson	28 J Augustin	28 D Vincelas
29 M Marthe	29 V Sabine	29 L Michel
30 M Juliette	30 S Fiacre	30 M Jérôme
31 J Ignace de L.	31 D Aristide	

Les premières règles sont apparues le 15 juillet, elles ont duré 5 jours. (On suppose qu'elles durent toujours 5 jours.)

a) indiquez les règles, sur le calendrier, en barrant en rouge, les jours correspondants. (les règles seront indiquées tant que le calendrier le permet.) (Ra). 3 pts

b) indiquez le jour de l'ovulation, pour chaque cycle, en le barrant, en vert. (Ra). 3 pts