

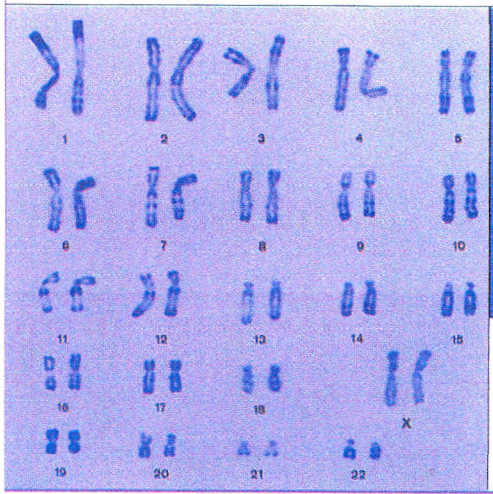
# CONTROLE DE SVT.

## I. QUESTIONS DE CONNAISSANCES.

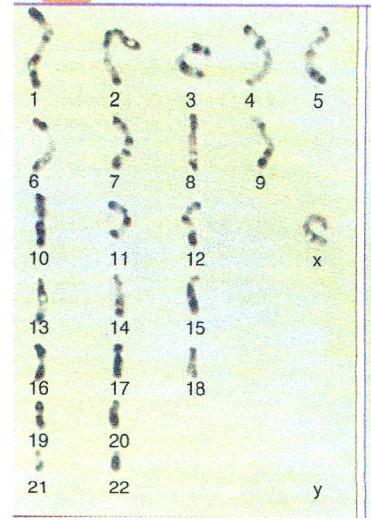
- 1). Donnez la définition précise et complète d'un gène. 2
- 2). Quel est le nombre de chromosomes des gamètes, chez un être humain, par rapport aux autres cellules du corps ? 1
- 3). Quelle est la division spéciale qui permet d'arriver aux gamètes ? Expliquez en quoi elle est spéciale ? 2
- 4). On dit que les gamètes sont génétiquement différents : que veut dire cette expression ? 3
- 5). Expliquez par des schémas simples, représentant les gamètes et leurs chromosomes, comment est déterminé le « sexe » de la cellule-œuf. 4

## II. QUESTIONS DE COMPETENCES.

- 1). Voici 2 caryotypes de cellules issues toutes les deux du même être humain.



CARYOTYPE A



CARYOTYPE B

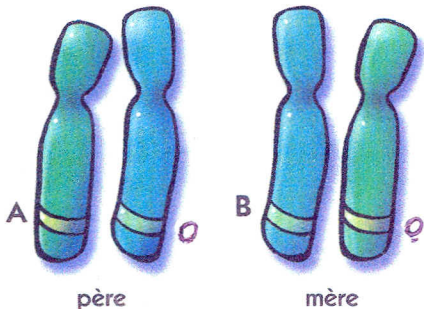
- a). Quel est des 2 caryotypes, celui qui correspond à un gamète ? Justifiez votre réponse. 1,5
- b). De quel gamète s'agit-il ? Justifiez votre réponse. 1,5

2).



### La répartition des allèles

Un père de groupe sanguin A et une mère de groupe sanguin B possèdent les allèles suivants sur la paire de chromosomes n° 9.



◀ Paires de chromosomes n° 9 du père et de la mère.

- 1) Représentez le contenu chromosomique des différents spermatozoïdes et ovules possibles, en ne considérant que la paire de chromosomes n° 9. 2
- 2) Exprimez sous forme de pourcentage les différents groupes sanguins possibles pour d'éventuels enfants de ce couple. (Vous pouvez répondre à cette question en construisant un tableau de croisement.) 4