

NOM : -----  
PRENOM : -----  
CLASSE : -----

### CONTROLE DE SVT.

- 1). Qu'appelle-t-on caractères héréditaires d'un individu ? *2 pts*
- 2). Dans quelle partie de la cellule se situe l'information génétique d'un individu ? *2 pts*
- 3). Toutes les cellules d'un individu possèdent-elles la même information génétique ? *2 pts*
- 4). Que contient le noyau des cellules et qui est le support de l'information génétique ? *2 pts*
- 5). Légendez le document photographique suivant (cellules de racine d'ail) (*observées au microscope x 520*):  
(légendes + titre). *4 pts*

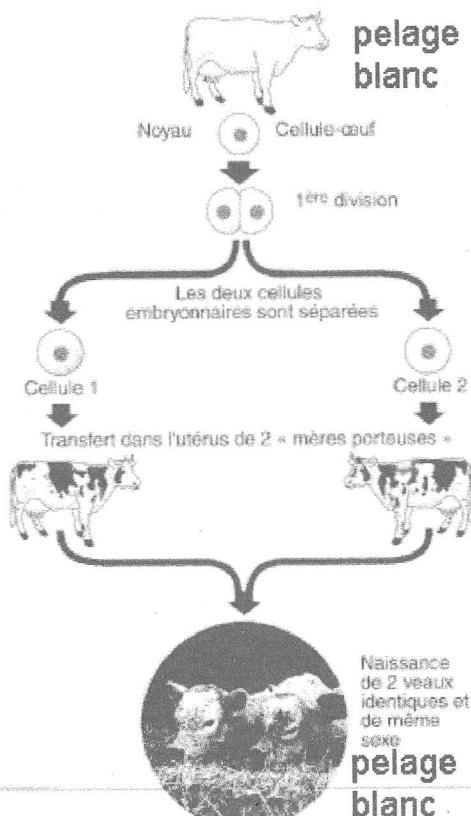


- 6). Exercice de raisonnement. **RA.** *6 pts*

#### Raisonnement à partir d'une expérience

Une expérience de clonage a été réalisée sur des cellules embryonnaires de veaux. Elle est résumée sur le schéma présenté à droite.

- a. Précisez si l'information héréditaire reçue par les deux veaux provient de la cellule-œuf ou des "mères-porteuses" dans lesquelles ils se sont développés. *3 pts*
- b. Expliquez pourquoi les deux veaux sont des vrais jumeaux. *3 pts*



Le schéma de l'expérience.

*présentation: 2 pts*