

CONTROLE DE SVT 3eme

I QUESTIONS DE CONNAISSANCES.

- 1) Quelles sont les catégories de micro-organismes (ou microbes) que vous connaissez ? *3 pts.*
- 2) Quelles sont les barrières naturelles de notre corps contre les micro-organismes ? *2 pts.*
- 3) Définissez les mots suivants : contamination et infection. (Vous préciserez, pour l'infection, les différents moyens utilisés par les microbes). *4 pts.*
- 4) Donnez la définition des mots suivants : asepsie, antiseptie, antibiotique. *3 pts.*

II QUESTIONS DE COMPETENCES.

6 pts.

Communiquer : remplir un tableau.

Recopiez puis complétez le tableau ci-contre, en utilisant les textes ci-dessous. →

• Après des vacances passées au bord de la Méditerranée, certaines personnes sont atteintes de la fièvre de Malte caractérisée par des poussées de fièvre accompagnées de douleurs et de sueurs. Cette maladie, due à une bactérie du genre *Brucella*, est transmise par voie digestive au cours de la consommation de fromages de chèvre préparés dans des conditions d'hygiène insuffisante.

• Une maladie infectieuse, l'hépatite B, caractérisée par une jaunisse, de la fièvre et une fatigue prolongée, peut être quelquefois transmise d'enfant à enfant jouant ensemble. La contamination par le virus VHB, responsable de la maladie, s'effectue le plus souvent à la faveur d'une écorchure.

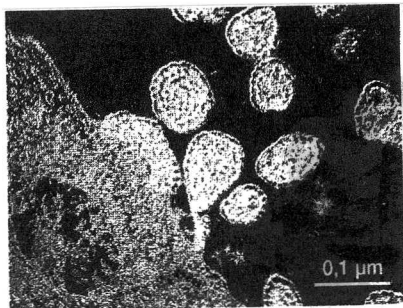
Maladie	Micro-organisme responsable	Symptômes	Mode de transmission et de contamination

15 • Il arrive que des individus ayant fait un séjour dans un hôtel soient infectés par une bactérie du genre *Légionella*. Ce micro-organisme provoque la légionellose, dont les symptômes rappellent ceux de la grippe : fièvre, maux de tête, toux... La contamination s'effectue par inhalation de l'air humide provenant des systèmes de climatisation.

20 • En Afrique sévit la maladie du sommeil, due à un protozoaire, le trypanosome, qui envahit le sang, puis le cerveau, provoquant ainsi des troubles du comportement. L'Homme contracte la maladie par la piqûre de la mouche tsé-tsé, dont la salive contient le parasite.

2). Des microbes sont photographiés chez une personne ayant contracté la rougeole. (Voir le document ci-dessous.)

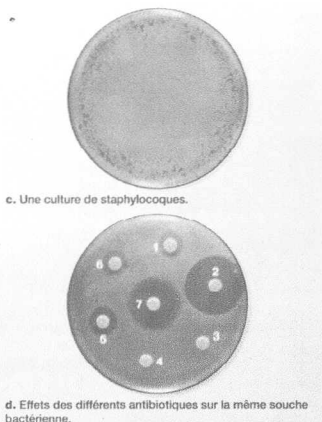
Ce document montre des microbes nouvellement formés (en blanc) qui sont libérés par une cellule infectée.



- a). Faites un dessin de cette photographie ; votre dessin sera légendé et portera un titre.
- b). Dans quel grand groupe de microbes peut-on ranger celui qui est à l'origine de la rougeole ? Vous justifierez votre réponse.

capacité : savoir faire un dessin.

3). On ensemence 2 boîtes de Pétri avec des staphylocoques, voir document ci-dessous.



c. Une culture de staphylocoques.

d. Effets des différents antibiotiques sur la même souche bactérienne.

On dépose sur l'une des 2 boîtes des disques imprégnés d'antibiotiques différents, numérotés de 1 à 7.

- a). Expliquez l'intérêt de cette expérience.
- b). Nommez les antibiotiques qu'on peut utiliser pour lutter contre les staphylocoques. justifiez votre réponse.

capacité : savoir expliquer une expérience.