

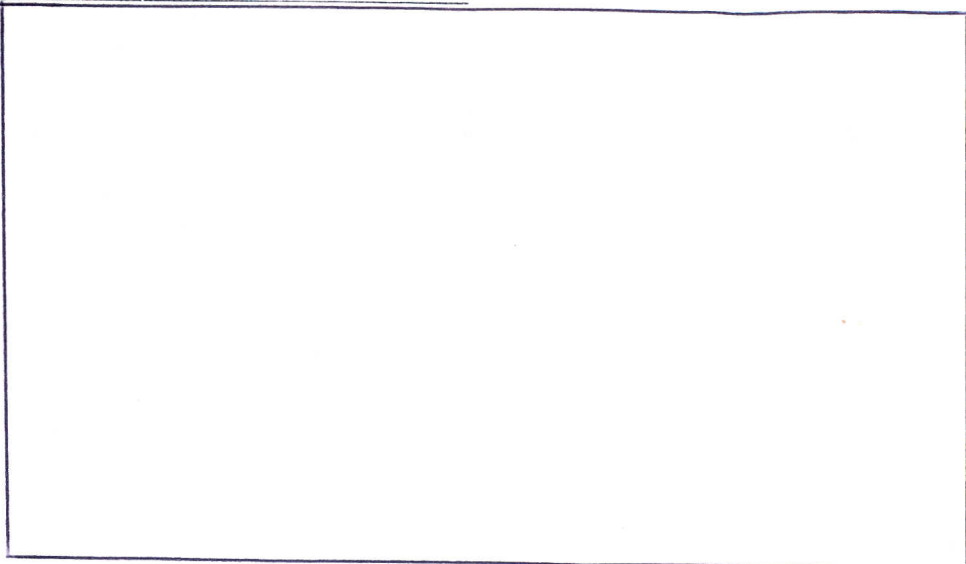
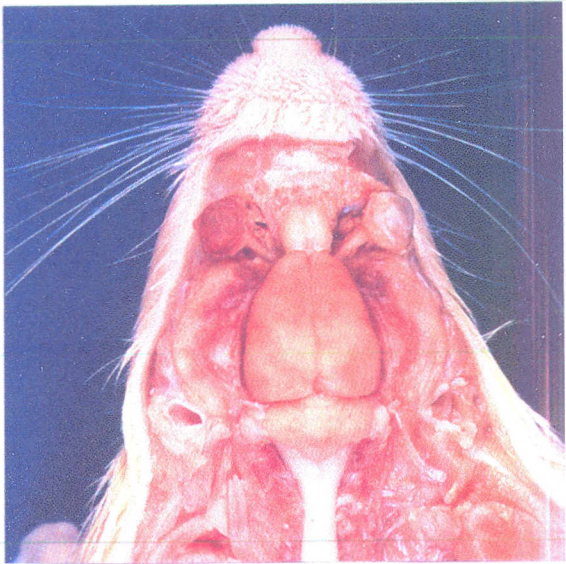
## CONTROLE 5eme

### I. Évaluez vos connaissances .

- 1) De quoi est formé le système nerveux ? (vous donnerez les éléments qui le constituent ) *2 pts*
- 2) Les organes du système nerveux conduisent des informations : comment s'appellent ces informations ? *1 pt*
- 3) Quel est le rôle du cerveau, vis-à-vis de ces informations ? *2 pts*
- 4) Quels conseils donneriez-vous à un automobiliste qui doit prendre le volant ?  
Vous expliquerez les raisons de vos conseils. *2 pts*

### II. Évaluez vos compétences .

- 1) Réaliser un dessin d'observation .



Le document photographique ci-dessus montre la dissection du système nerveux d'un petit mammifère (souris), au niveau de la tête de l'animal .

Réalisez dans le cadre prévu le dessin des éléments du système nerveux visibles sur la photographie ,  
Mettez les légendes .

( Il est inutile de dessiner toute la photographie) *5 pts*

*2)-*

L'individu schématisé voit un objet devant lui et décide de le prendre : il réalise alors un mouvement de son membre supérieur

- a). Légendez le schéma du système nerveux visible dans ce document. *2 pts*
- b). Nommez l'organe des sens qui a été sensible à la stimulation. *0,5*
- c). Nommez l'organe où arrive le message nerveux lorsque l'individu regarde un objet. *0,5*
- d). Nommez l'organe qui relie l'œil au cerveau. *0,5*
- e). Nommez l'organe qui relie les centres nerveux aux muscles. *0,5*
- f). Construisez un schéma donnant les différentes étapes de la réaction de cet individu. (Votre schéma doit contenir les éléments du système nerveux et les phénomènes qui s'y produisent). *4 pts*

