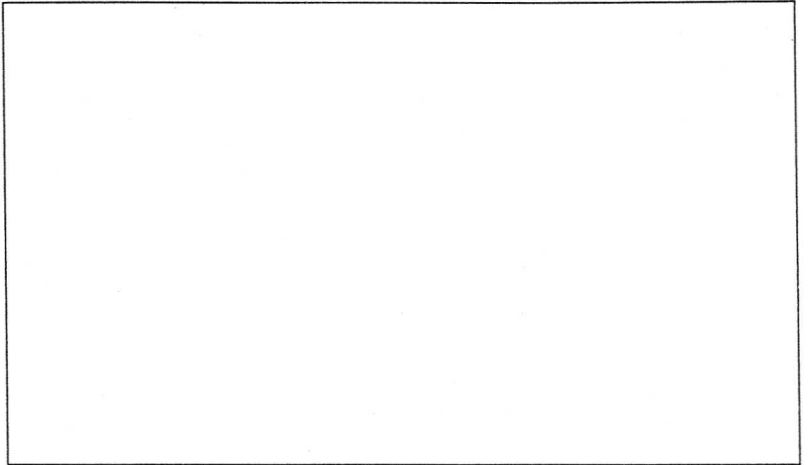


I. QUESTIONS DE CONNAISSANCES.

- 1).Quels sont les principaux constituants( composantes) d'un sol ?
- 2).Pourquoi peut-on dire que le sol est un milieu de vie ?
- 3).Faites le dessin de la photographie suivante dans le cadre tracé à droite.  
Mettez les légendes sur votre dessin et donnez-lui un titre.



TITRE : .....

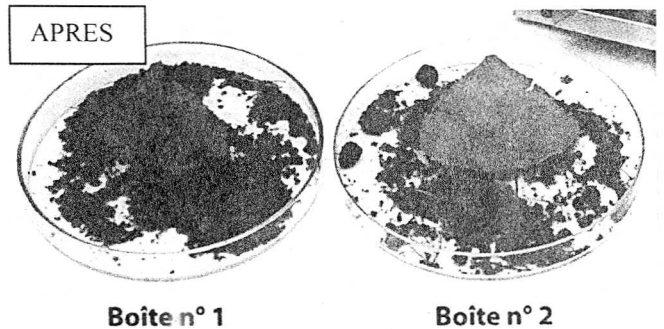
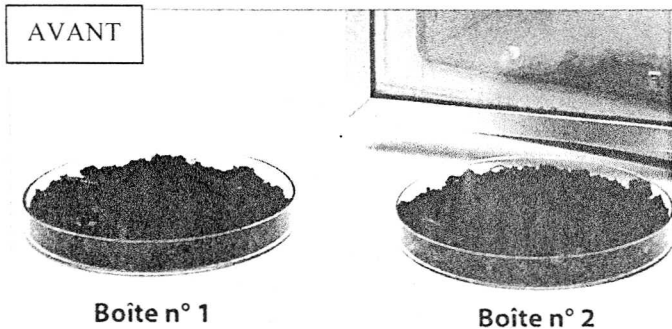
II. QUESTIONS DE COMPETENCES.

1). **La décomposition des feuilles**

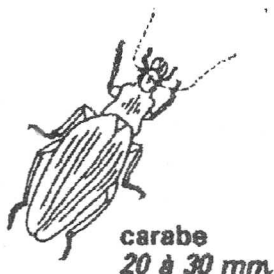
les feuilles d'arbre tombent sur le sol et forment une couche (appelée litière) plus ou moins épaisse. On se propose d'observer en laboratoire l'évolution de cette couche et ses transformations dans le temps.

Boîte n°1: feuille recouverte par de la terre.  
Boîte n°2: feuille recouverte par de la terre et mise à l'étuve (100°C).

- a. Observe dans la boîte n° 1 les transformations de la feuille au cours du temps. Quels changements notes-tu ?
- b. Cite les responsables de ces changements.
- c. Précise pourquoi on n'observe aucune modification de la feuille dans la boîte n°2.
- d. En conclusion, explique ce qui se passe dans la nature.



- 2) Trouvez le **groupe** auquel appartient chacun des animaux suivants.  
Vous utiliserez le tableau de détermination qui a déjà été utilisé en classe.



Groupe : .....



Groupe : .....