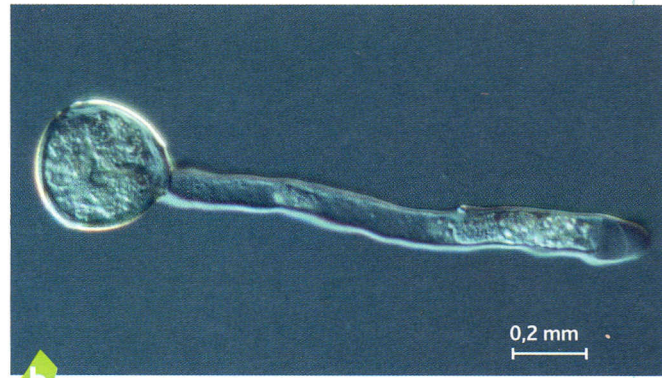


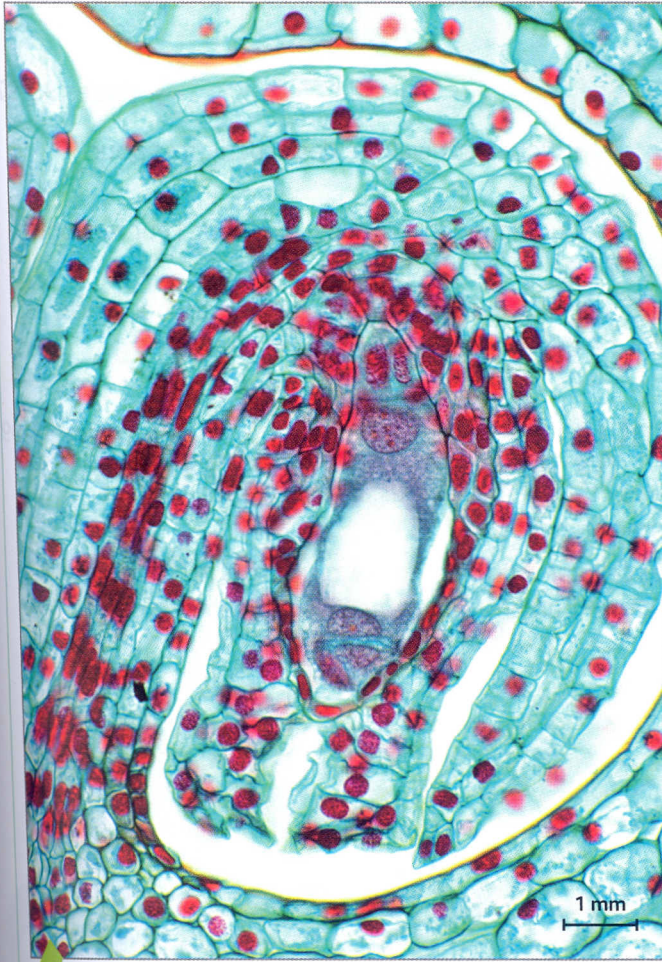
● Chez les plantes à fleurs, les grains de pollen, déposés sur le haut du pistil de la fleur, germent. Chaque grain de pollen forme un tube pollinique qui s'enfonce dans le pistil. Le développement du tube pollinique conduit le noyau de la cellule reproductrice mâle vers la cellule reproductrice femelle contenue dans l'ovule.



**a** Grain de pollen sur pistil.

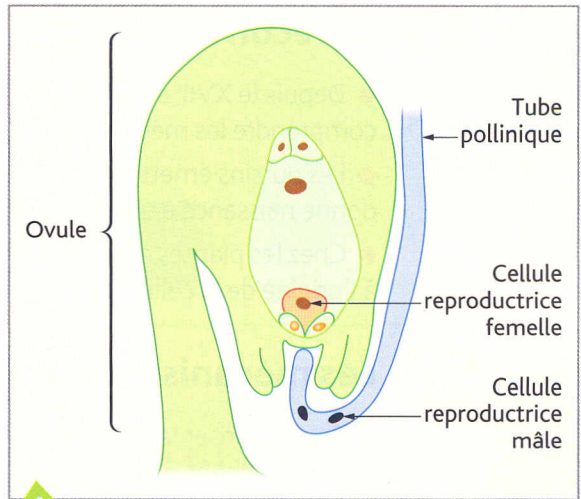


**b** Germination d'un grain de pollen (MO).

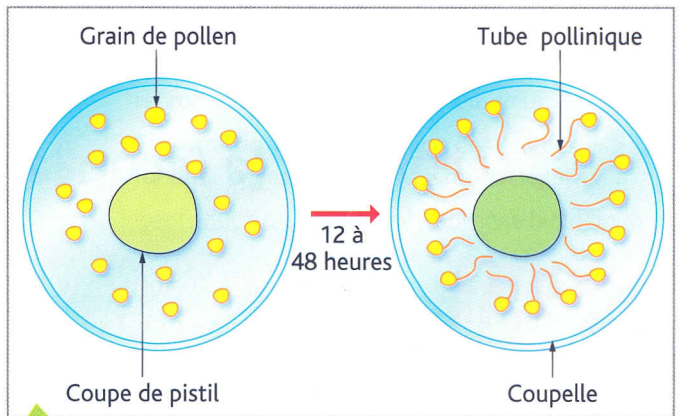


**c** Coupe dans un ovule mûr de lys (MO x 45).

● Molisch, en 1889, a montré que des grains de pollen placés à 1 mm d'un fragment de pistil germaient en direction du pistil contenant les ovules.



**d** Schéma de la fécondation chez le lys.



**e** Expérience de Molisch (scientifique autrichien, 1856-1937).