

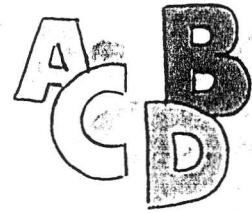
QUIZ SIDA (choisir la meilleure réponse)

Définition: Le SIDA, c'est :

- A. Une maladie grave de plus en plus fréquente dans toute la population et pour laquelle on ne connaît pas de remède.
- B. Une maladie qui est due à la destruction du système immunitaire par un virus appelé VIH.
- C. Une maladie qui peut être transmise sexuellement par une personne déjà contaminée.

D. Toutes ces réponses.

Votre réponse

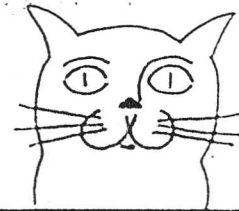
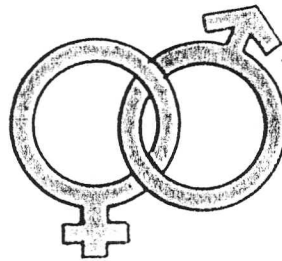
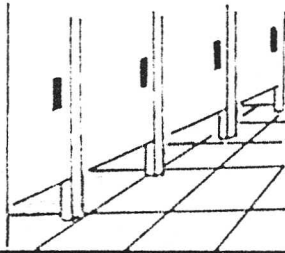
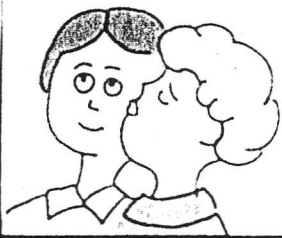


A	
B	
C	
D	

Transmission: Le SIDA, ça s'attrape :

- ① Par un baiser sur la joue.
- ② Dans les toilettes publiques.
- ③ Par transmissions sexuelle ou sanguine.
- ④ Par des contacts avec des animaux domestiques.

Votre réponse

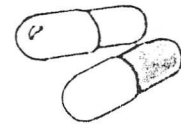
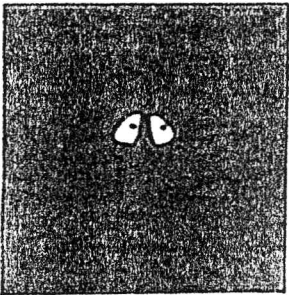


1	
2	
3	
4	

Traitement: Le SIDA, ça se traite :

- ① Tout seul.
- ② Il n'y a pas jusqu'à présent de traitement efficace.
- ③ Avec de l'aspirine.
- ④ Une visite médicale et un traitement approprié aux antibiotiques suffisent.

Votre réponse

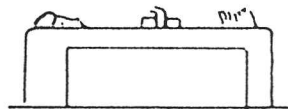


1	
2	
3	
4	

Prévention: Un moyen efficace de prévenir le SIDA, c'est :

- ① Bien utiliser le condom et ne pas partager de seringues ni d'aiguilles.
- ② Faire comme si de rien n'était.
- ③ Prendre un bain dans l'eau très chaude.
- ④ Aller chez le médecin tous les six mois.

Votre réponse

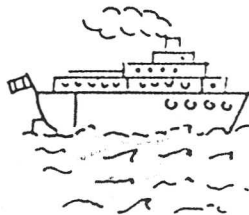


1	
2	
3	
4	

Un comportement à risque est :

- ① Habiter une grande ville.
- ② Avoir des relations sexuelles non protégées avec des partenaires différents.
- ③ Voyager à l'étranger.
- ④ Danser "collé" dans une discothèque.

Votre réponse



1	
2	
3	
4	