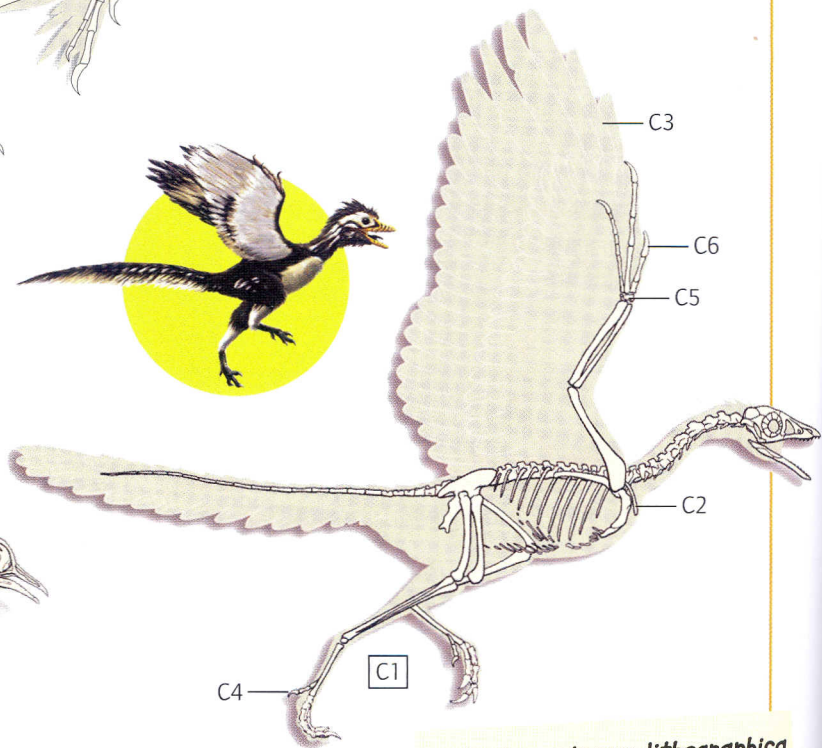
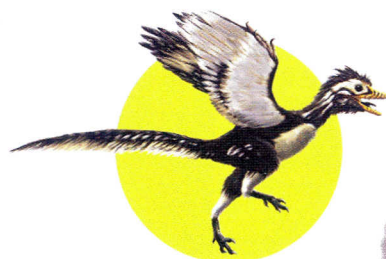
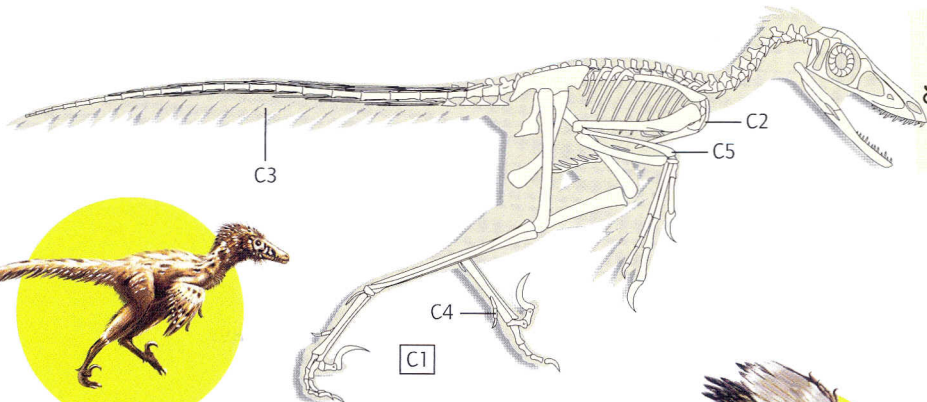
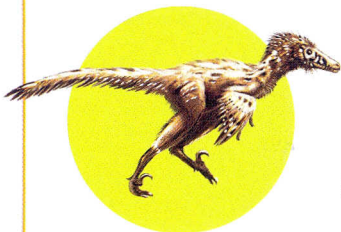


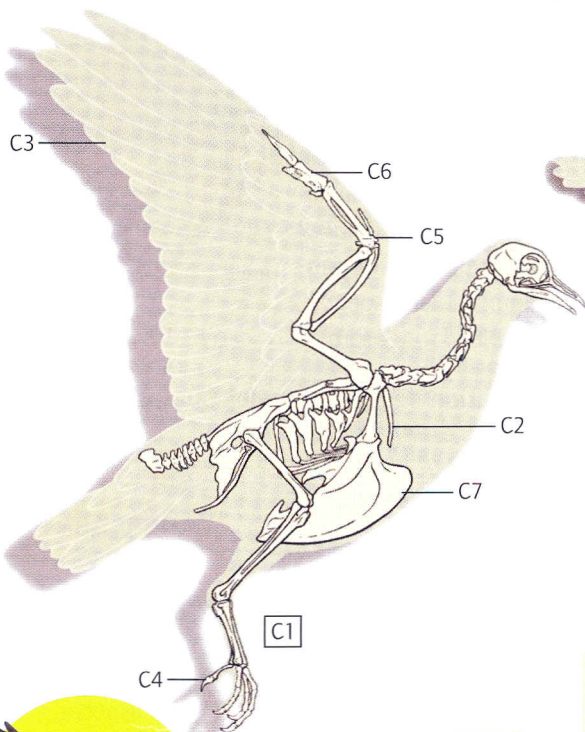
1. *Sinornithosaurus milleni*

Groupe: dinosaure théropode à plumes (groupe de dinosaures bipèdes et carnivores).
Âge: - 125 Ma.



2. *Archaeopteryx lithographica*

Groupe: dinosaure théropode à plumes. Âge: - 150 Ma.



3. *Columba livia* (pigeon domestique)

Groupe: oiseau.
Âge: actuel.

Caractères des trois espèces:

- C1. Bipède (se déplace en s'appuyant sur les membres postérieurs).
- C2. Fourchette (os formant un V et renforçant la cage thoracique).
- C3. Plumes.
- C4. Orteils n°1 tournés vers l'arrière et opposés aux autres.
- C5. Os du poignet arrondis (permettent une grande mobilité de la main).
- C6. Membres antérieurs capables de se replier vers l'arrière.
- C7. Bréchet (os plat qui sert de fixation aux muscles des ailes).



DINOSAURES THÉROPODES


Allosaurus (C1, C2)

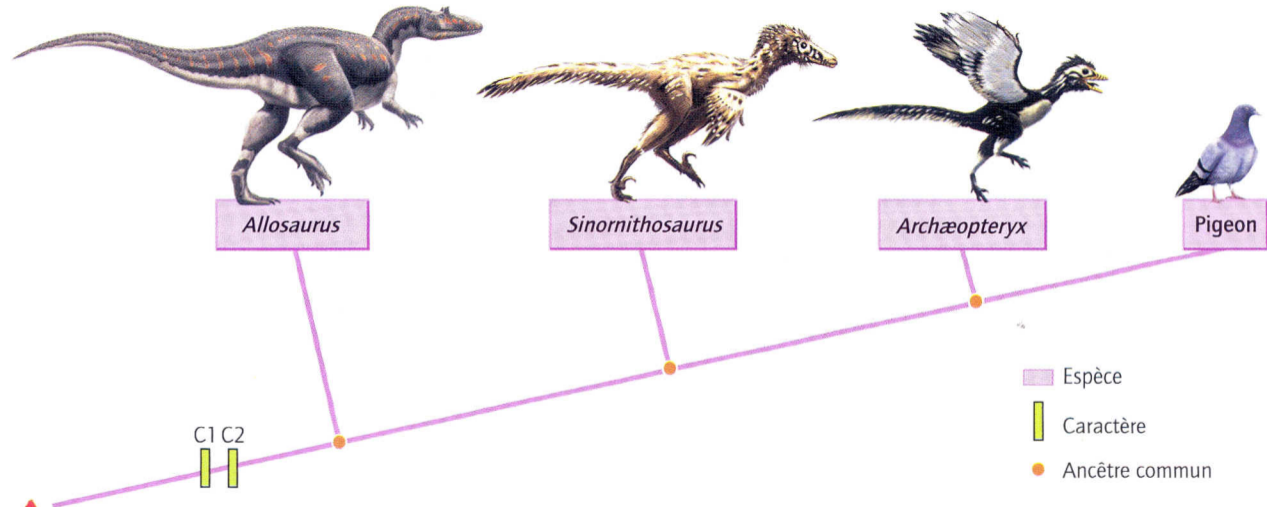
DINOSAURES THÉROPODES à plumes

Sinornithosaurus (C3, C4, C5)

Archæopteryx
(C6)

OISEAUX
(C6, C7)
Pigeon

 Classification de quatre espèces sous la forme de groupes emboîtés. *Allosaurus* était un dinosaure théropode. Ses caractères sont la bipédie (C1) et la présence d'une fourchette (C2).



3

Classification des quatre espèces (dinosauriens théropodes) sous la forme d'un arbre de parenté.