

# OBSERVATION DU SYSTEME NERVEUX D'UN POISSON.

## Description de la séquence pratique.

→ **1<sup>re</sup> activité** : Découper la partie osseuse de la tête, en suivant les instructions (voir document d'accompagnement).

Ecarter et découper les volets : on voit, entre les yeux, l'encéphale.

**2<sup>e</sup> activité** : Décrire les différents organes observés en partant des récepteurs :

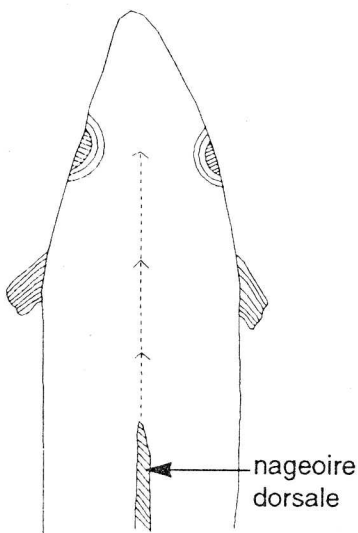
- Un filament blanc en arrière de l'oeil : le nerf optique.
- Deux masses blanches situées au milieu de la dissection et reliées aux nerfs optiques : l'encéphale.
- Partant de l'encéphale : la moelle épinière.
- Au-dessus de l'encéphale : les nerfs olfactifs.

**3<sup>e</sup> activité** : Dégager vers l'arrière jusqu'aux masses musculaires pour voir les nerfs disposés en chevrons de part et d'autre de la moelle épinière.

**4<sup>e</sup> activité** : Annoter un schéma muet du système nerveux à l'aide des noms marqués au tableau.

### → Document d'accompagnement :

*Protocole expérimental de la dissection du système nerveux du poisson.*



- 1) Prendre le poisson, face ventrale dans la main.
- 2) A partir de la nageoire dorsale, inciser la peau et les masses musculaires jusqu'à la tête en suivant les pointillés du schéma.
- 3) Au niveau de la tête, repérer la boîte crânienne.
- 4) Avec la pointe des ciseaux, couper la boîte crânienne dans le sens de la longueur, en prenant soin de ne pas enfoncer la pointe à l'intérieur.
- 5) Avec les doigts, écarter les deux parties osseuses ainsi découpées et repérer l'encéphale.
- 6) Avec les ciseaux, enlever progressivement le dessus de la boîte crânienne.

## **- Matériel utilisé et documents d'accompagnement**

### **Désignation**

Truite (ou maquereau).

Ciseaux forts.

Ciseaux fins.

Cuvette à dissection.

Polycopié avec schéma.

### **Quantité**

1 pour quatre élèves.

1 pour quatre élèves.

1 par élève.

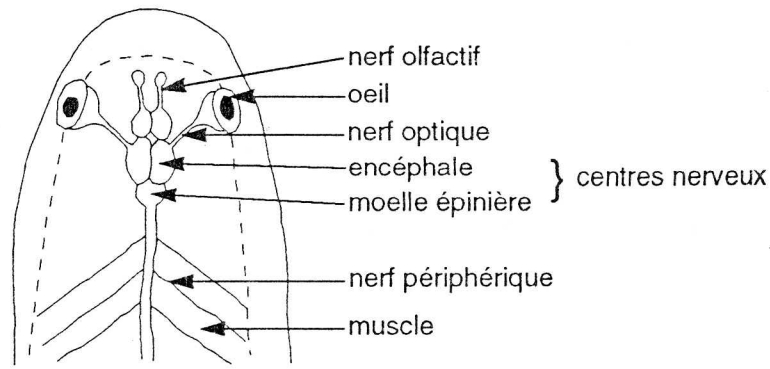
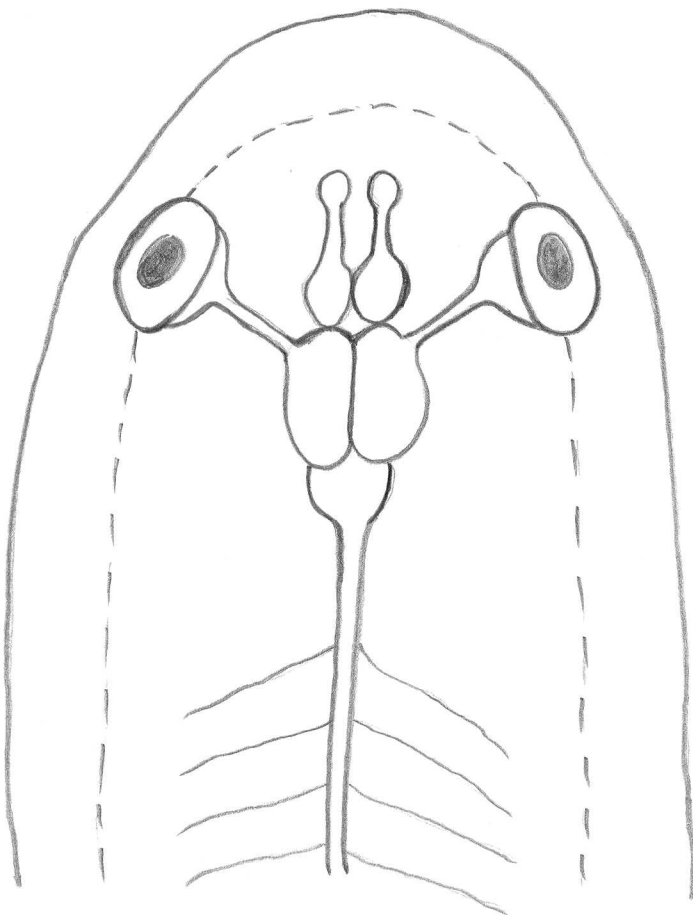


Schéma du système nerveux de la truite.



TITRE : -----