

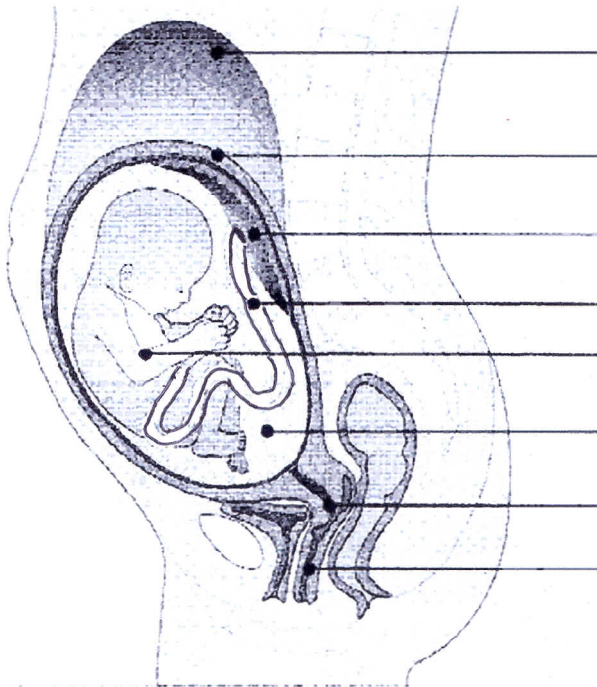
Les conditions de vie du fœtus.

-Mettez les légendes sur le schéma ci-dessous.

-Coloriez le placenta en rouge, le cordon ombilical en jaune, et le liquide amniotique en bleu.

-Comment l'embryon puis le fœtus est-il isolé et protégé du monde extérieur ?

-Comment le fœtus respire-t-il et se nourrit-il ? Formulez des hypothèses.



Les échanges entre la mère et le fœtus.

-Quel est l'organe qui représente une surface d'échanges entre la mère et le fœtus ?

-Le sang maternel et le sang du fœtus se mélangent-ils ?

-Montrez par des flèches rouges d'où viennent les nutriments et l'oxygène nécessaires au fœtus.

-Montrez par des flèches bleues le trajet du dioxyde de carbone et des autres déchets produits par le fœtus.

-Pourquoi certaines substances consommées par la mère peuvent-elles être dangereuses pour le fœtus ?

