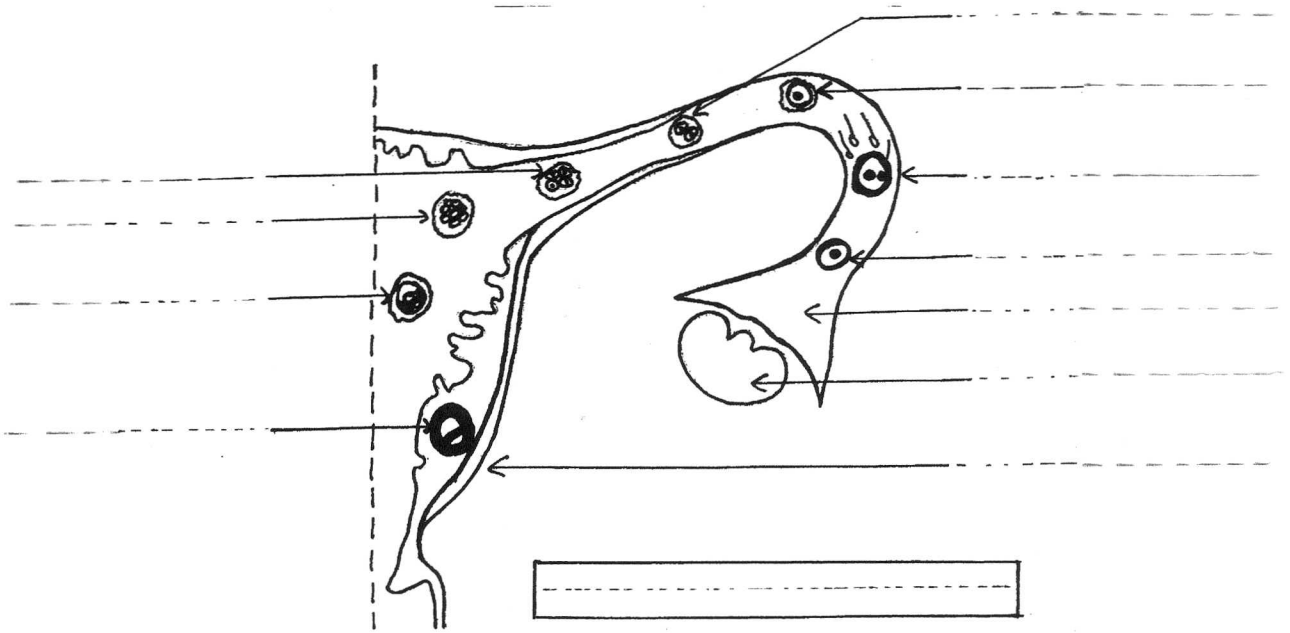


## CONTROLE DE 4EME.

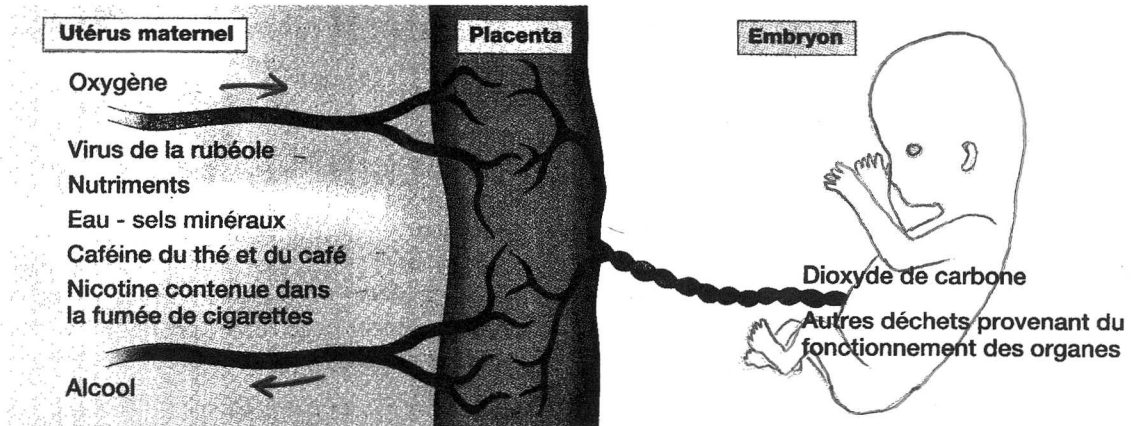
I. Réalisez par des schémas successifs les différentes étapes de la fécondation. ( Communiquer par des schémas).

II. Légendez le schéma suivant et donnez-lui un titre.



III. Observez le schéma suivant.

- 1). Parmi les substances écrites à gauche du schéma, entourez en rouge celles qui sont nécessaires à la vie et à la croissance du fœtus.
- 2). Quelles sont les substances qui présentent des risques pour le bon développement du fœtus ?
- 3). Montrez avec des flèches bleues par où passe le dioxyde de carbone rejeté par le fœtus.



IV. Raisonner, comparer.

La fivette (fécondation in vitro et transfert d'embryons) est une technique qui permet à des couples stériles d'avoir des enfants.

Après avoir pris connaissance des étapes de la fivette présentées sous forme de schémas, élaborer un tableau de comparaison entre la fécondation normale et la fécondation *in vitro*. Vous comparerez l'émission des ovules et des spermatozoïdes, les lieux de la fécondation, des premières divisions et de la nidation.

