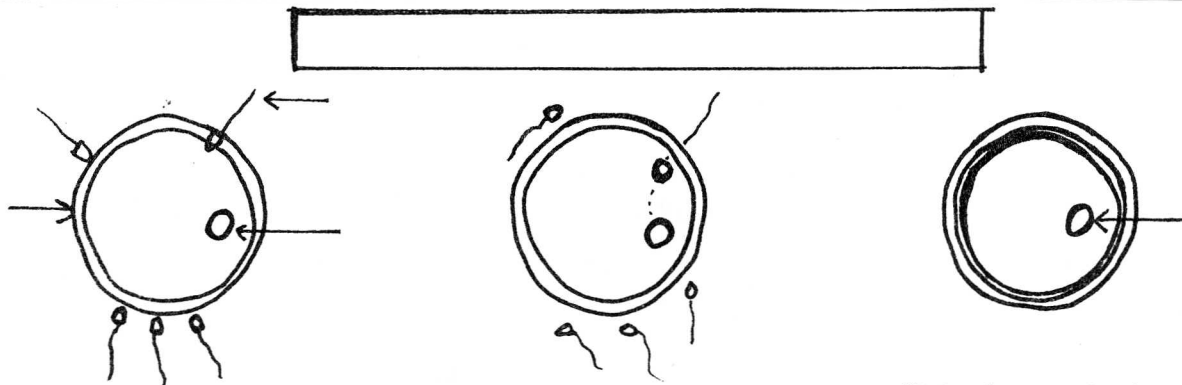


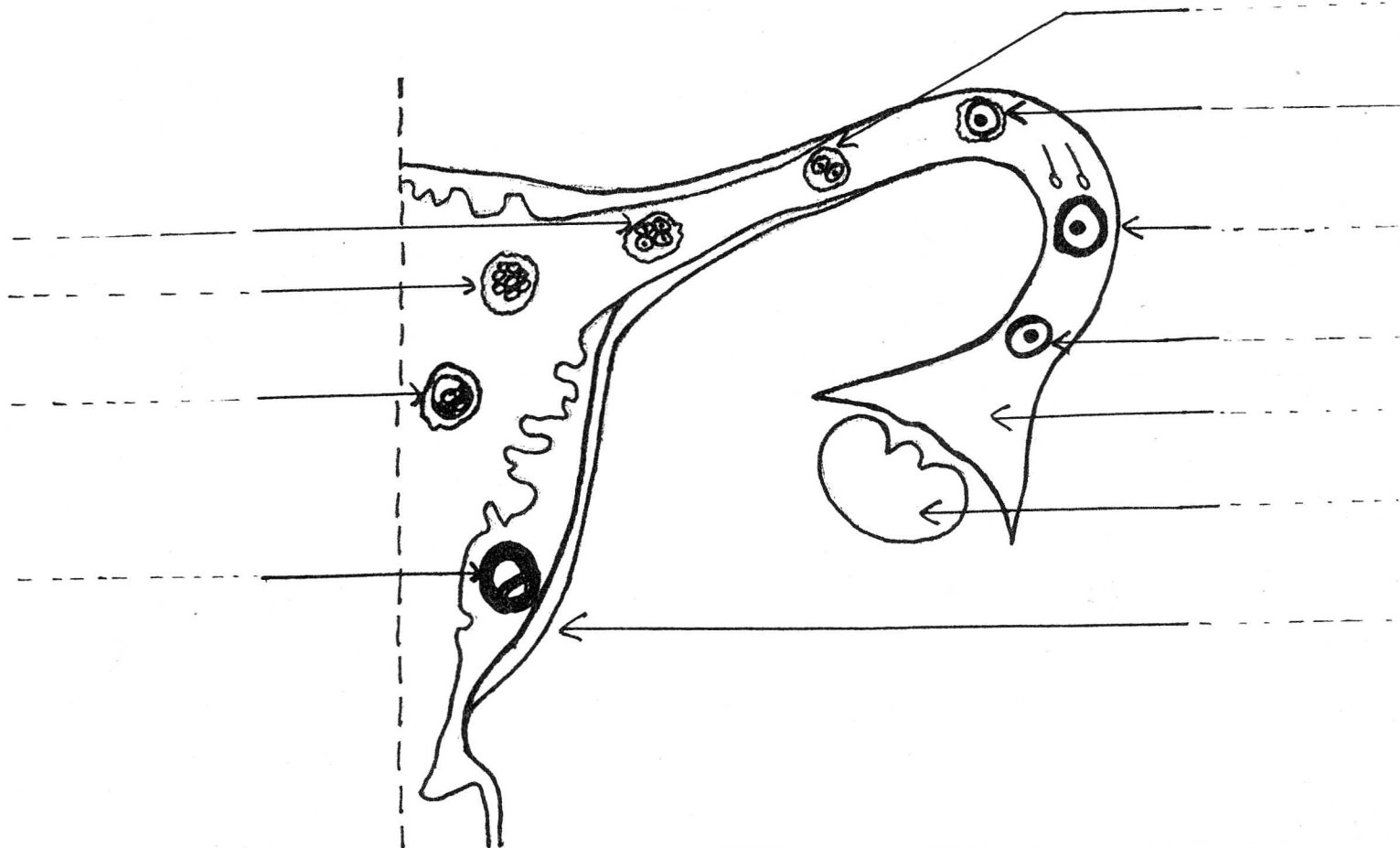
I-

1) Dans quelle partie de l'appareil génital de la femme se déroule la fécondation? -----

2) Légendez le schéma suivant donnant les étapes de la fécondation.



3) Légendez le schéma suivant montrant le développement de la cellule-oeuf.



II - Complétez les 4 phrases suivantes avec l'un des 4 mots suivants: fécondation - nidation - viviparité - placenta .

a) L'embryon vit aux dépens de l'organisme maternel = -----

b) Résultat de la fusion d'un gamète mâle et d'un gamète femelle = -----

c) Zone d'échanges entre la mère et le fœtus = -----

d) Implantation de l'embryon dans la paroi utérine = -----