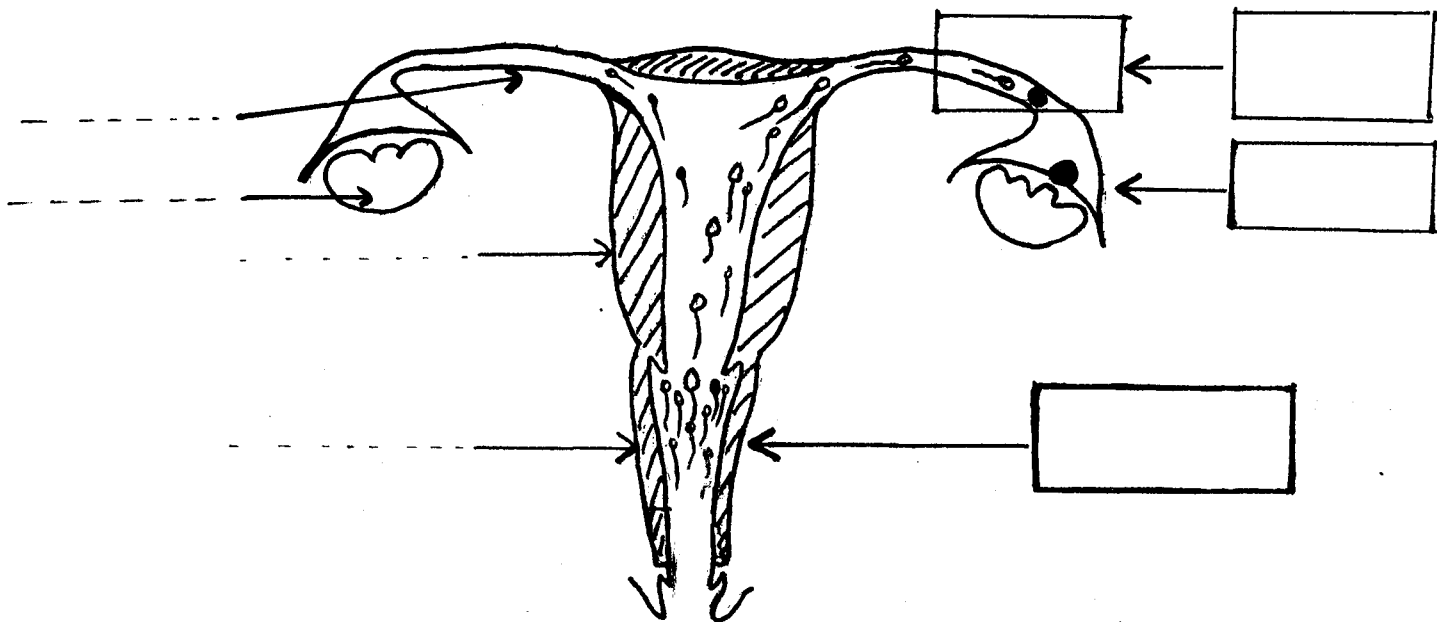


Réaliser un schéma fonctionnel : le rapport sexuel et la fécondation.

Capacités : I = s'informer

C = communiquer

- Mettez à gauche les légendes des organes de l'appareil génital féminin.
- Mettez à droite les légendes des événements observés.
- Indiquez par des flèches bleues le trajet que les spermatozoïdes suivent pour rejoindre l'ovule.



Complétez un schéma sur les étapes de la fécondation.

Capacités : I = s'informer

C = communiquer

- Observez la photographie N°2 a page 149, livre 4<sup>ème</sup> Nathan, et légendez l'étape N°1. Coloriez le noyau de l'ovule en rouge et celui du spermatozoïde en bleu. Donnez un titre.
- Observez la photographie N°2 c page 149, livre 4<sup>ème</sup> Nathan, et donnez un titre à l'étape N°2. Coloriez les 2 noyaux avec les mêmes couleurs que précédemment.
- Légendez et donnez un titre à l'étape N°3. Réutilisez les mêmes couleurs que précédemment.

